

KARTA PRODUKTU

Sztacheta metalowa produkcji Bud-Masz

Długość elementu: na żądany wymiar

Maksymalna zalecana długość elementu: 4m

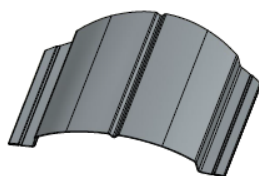
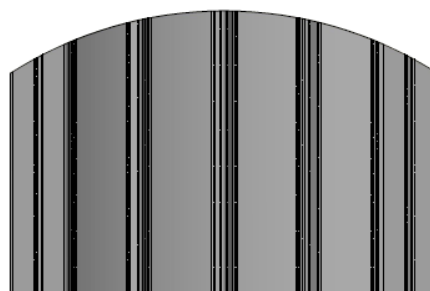
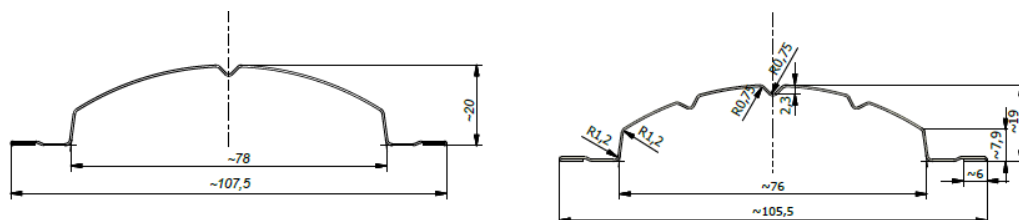
Szerokość wsadu: 138,8 mm

Szerokość całkowita: 108,5 mm

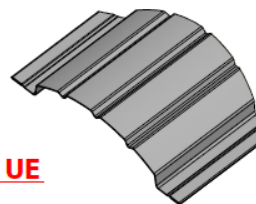
Grubość blachy: od 0,47 do 0,65 mm

	Sztachety dwustronne	Sztachety jednostronne	Sztachety jednostronne drewnopodobne
Rodzaj powłoki organicznej	Poliester lub poliuretan	poliester	poliester
Grubość powłoki organicznej (micron)	góra - 50 dół - 50	góra - 35 dół - 10	góra 30-35 dół - 10
Pokrycie cynku(g/m ²)	275	225 -275	275
Materiał	DX53D	S220GD	S220GD

Wymiary i przekrój poprzeczny:



WZÓR ZASTRZEŻONY W UE



Szerokość arkusza = 138,8 mm Sztacheta_107.138,8